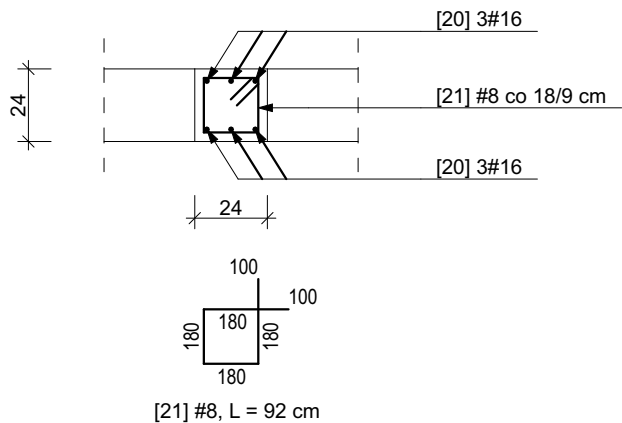


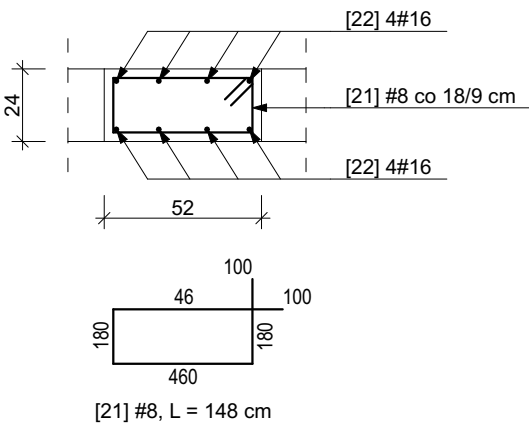
SCHEMAT ZBROJENIA TRZPIENIA T1.1

skala 1:25



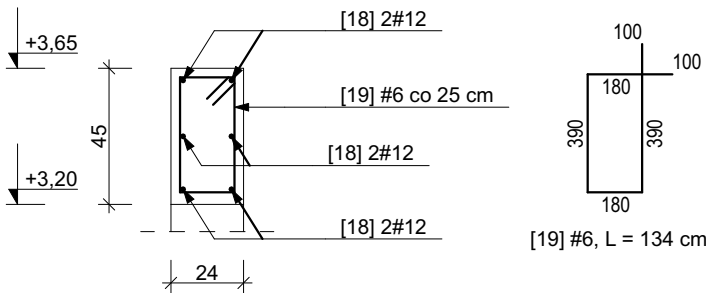
SCHEMAT ZBROJENIA TRZPIENIA T1.2

skala 1:25



WIENIEC W1.1

skala 1:25



Beton:	C20/25
Stal:	A-IIIN (B500SP)
Otulina fund.:	50 mm

UWAGI:

- Klasa betonu:
 - elementów konstrukcyjnych: C20/25 (B25).
- Klasa ekspozycji betonu:
 - dla elementów poniżej poziomu terenu: XC2,
 - dla elementów powyżej poziomu terenu: XC1.
- Założona klasa konstrukcji: S4.
- Klasa stali zbrojeniowej: A-IIIN (np. B500SP).
- Pręty zbrojeniowe łączyć na zakład, min. 50 x ϕ pręta.
- Zalecana średnica gięcia prętów: 5 x ϕ pręta.
- Wymiary elementów podano w centymetrach.
- Rysunki rozpatrywać łącznie z opisem technicznym oraz projektami pozostałych branż.

Nazwa obiektu budowlanego: Budowa wiaty magazynowej.			
Adres obiektu: działka nr ew.: 315/2 obr. ew.: Jazowa, gm. Wiśniowa		Nazwa inwestora: Gmina Wiśniowa, 38-124 Wiśniowa 150	
Branża: Konstrukcja		Nazwa rysunku: Zbrojenie trzpieni, wieńca	
Projektant: mgr inż. Paweł Filip upr. bud. w spec. konstr. PDK/0013/PWOK/24		podpis:	
Sprawdzający: mgr inż. Kinga Kurczap Up. bud. w spec. konstr. PDK/0280/PWOK/16		podpis:	
		Skala:	Nr Rys:
		1:25	K.5